

100年2月3日(初一)南下行車時間預報

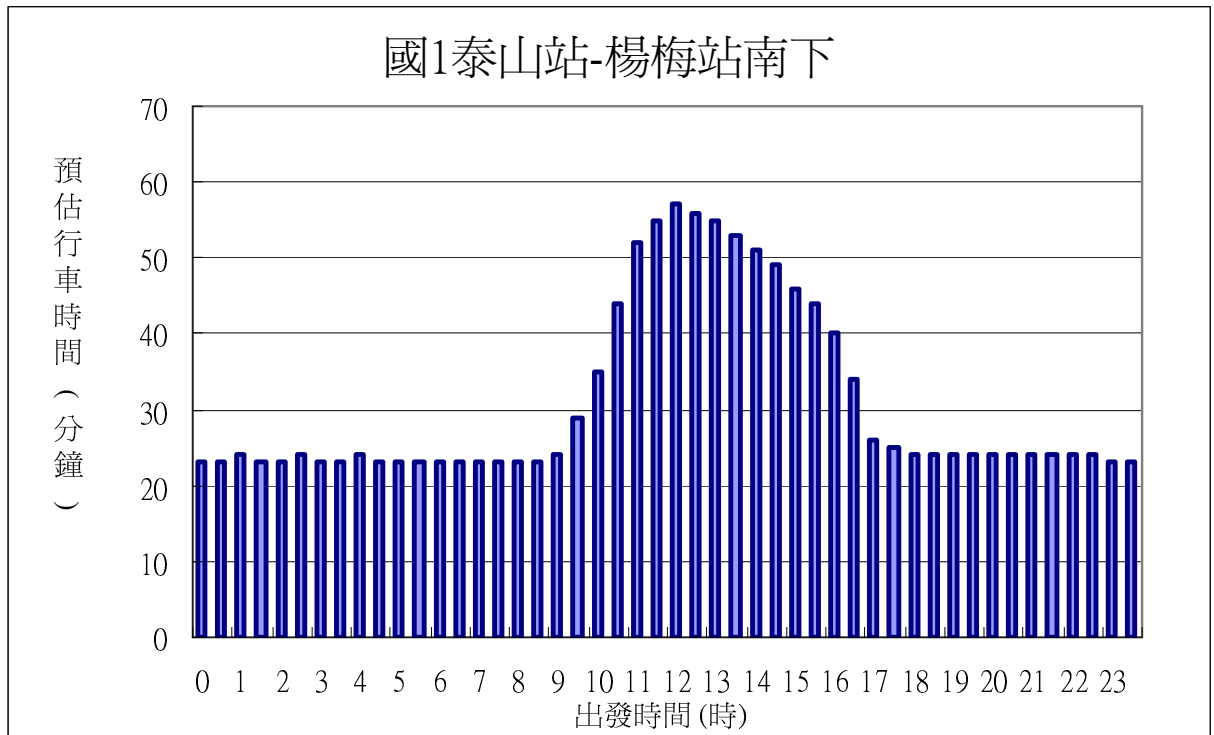
使用說明：依橫軸不同出發時間，可對應至縱軸之預估行車時間

南下北高預估行車時間



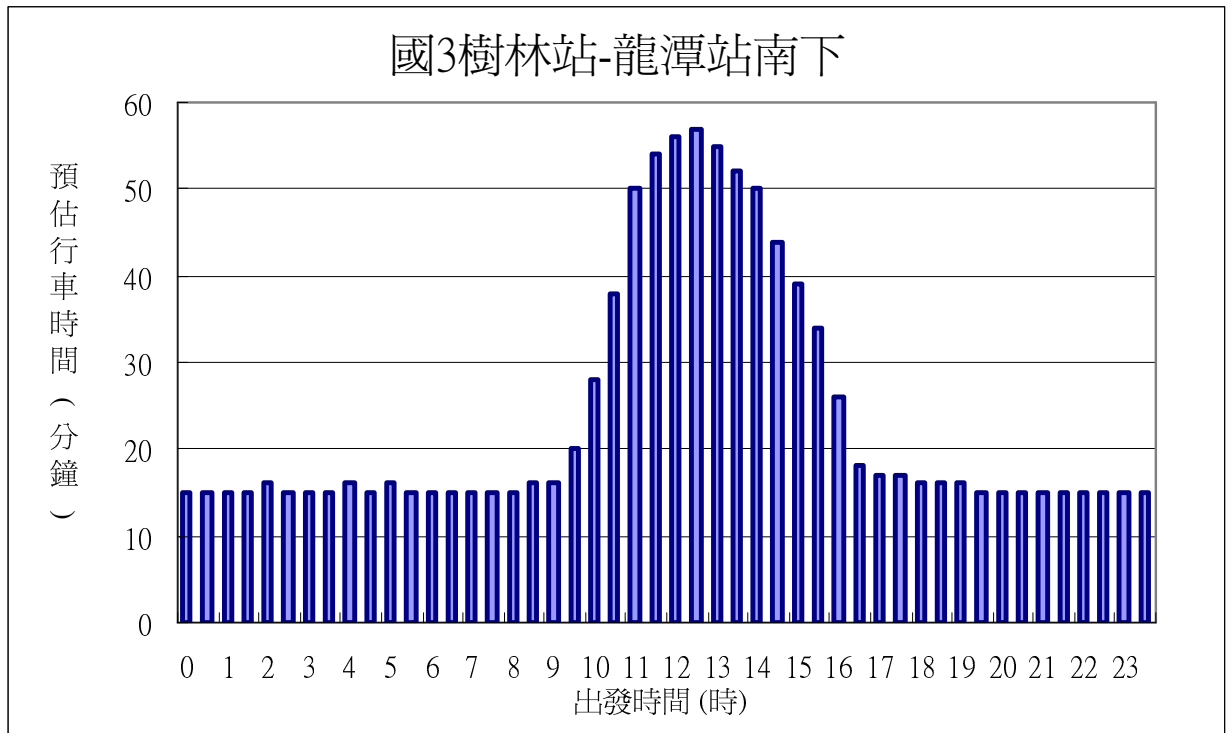
★ 預估本日本路段平均車速均高於 60kph。

南下重點路段預估行車時間



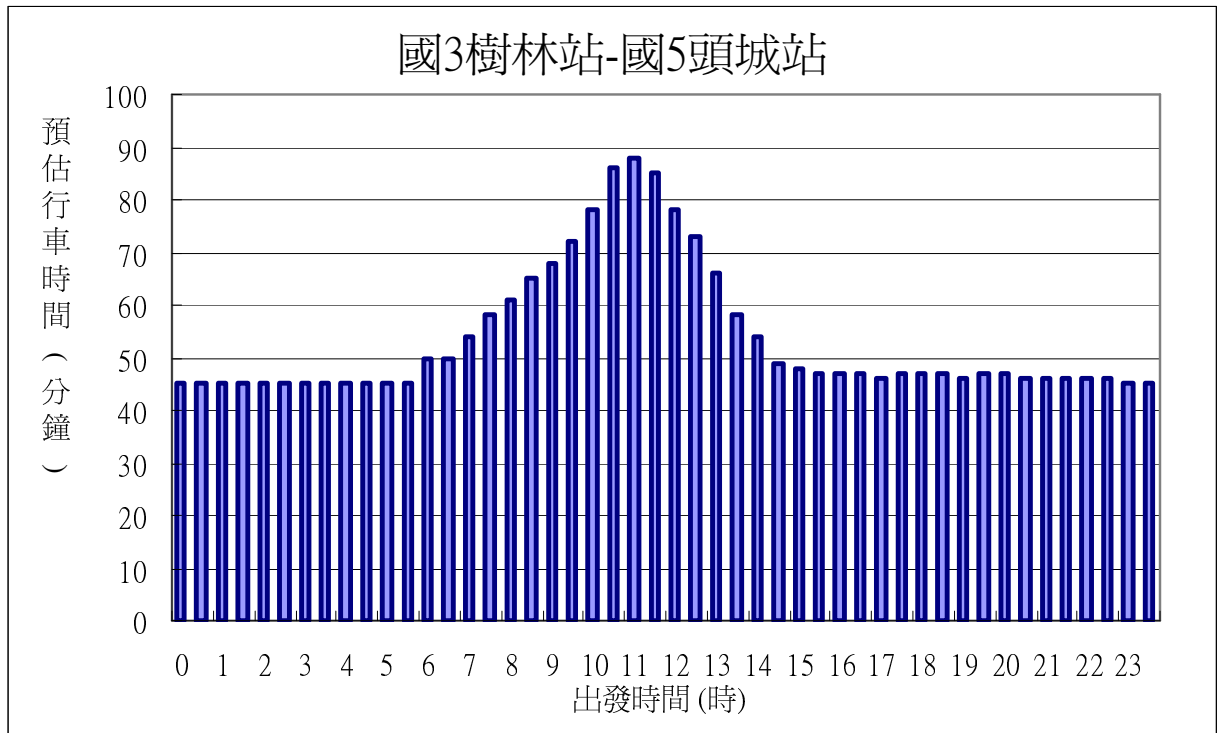
★ 預估本日本路段平均車速於 40~60kph 之時段為 4 小時；低於 40kph 之時段為 2 小時。

★ 預估本日易壅塞路段：桃園-平鎮系統。



★ 預估本日本路段平均車速於 40~60kph 之時段為 2 小時；低於 40kph 之時段為 4 小時。

★ 預估本日易壅塞路段：樹林收費站-龍潭。



★ 預估本日本路段平均車速於 40~60kph 之時段為 5.5 小時；平均車速均高於 40kph。

★ 預估本日易壅塞路段：新店-南港系統、南港系統-雪山隧道。