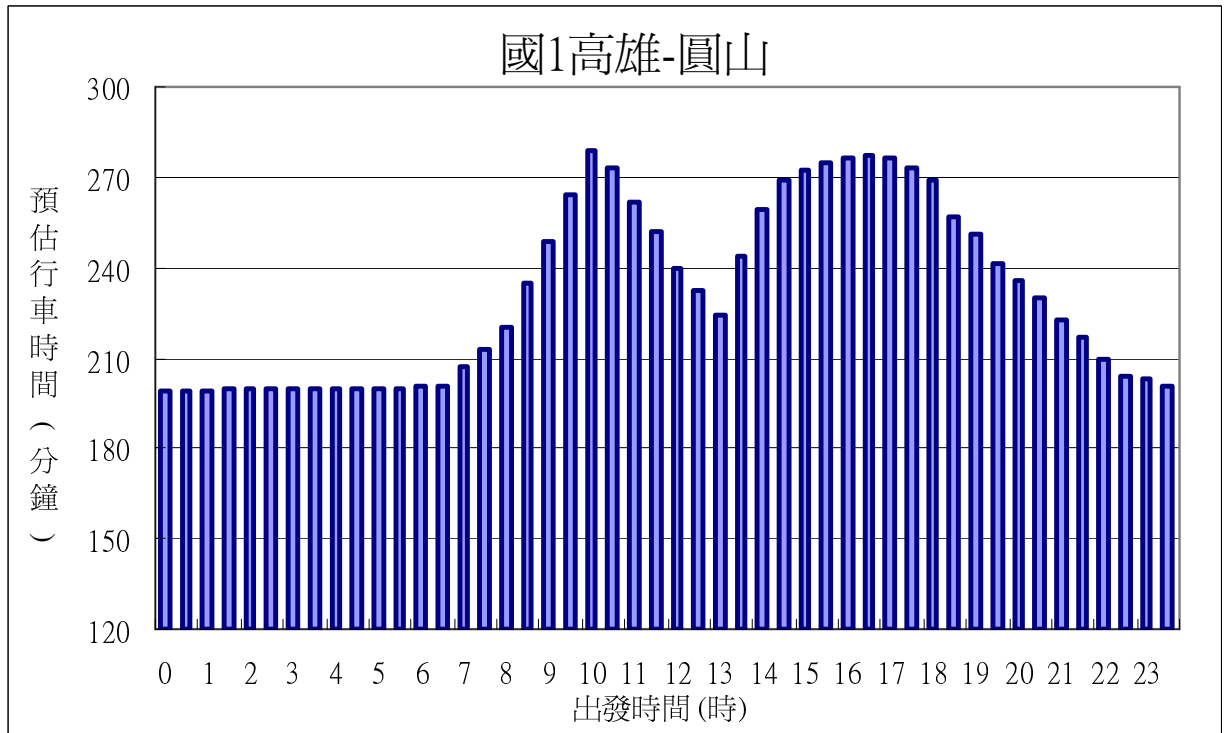


100年2月4日(初二)北上行車時間預報

使用說明：依橫軸不同出發時間，可對應至縱軸之預估行車時間

北上北高預估行車時間

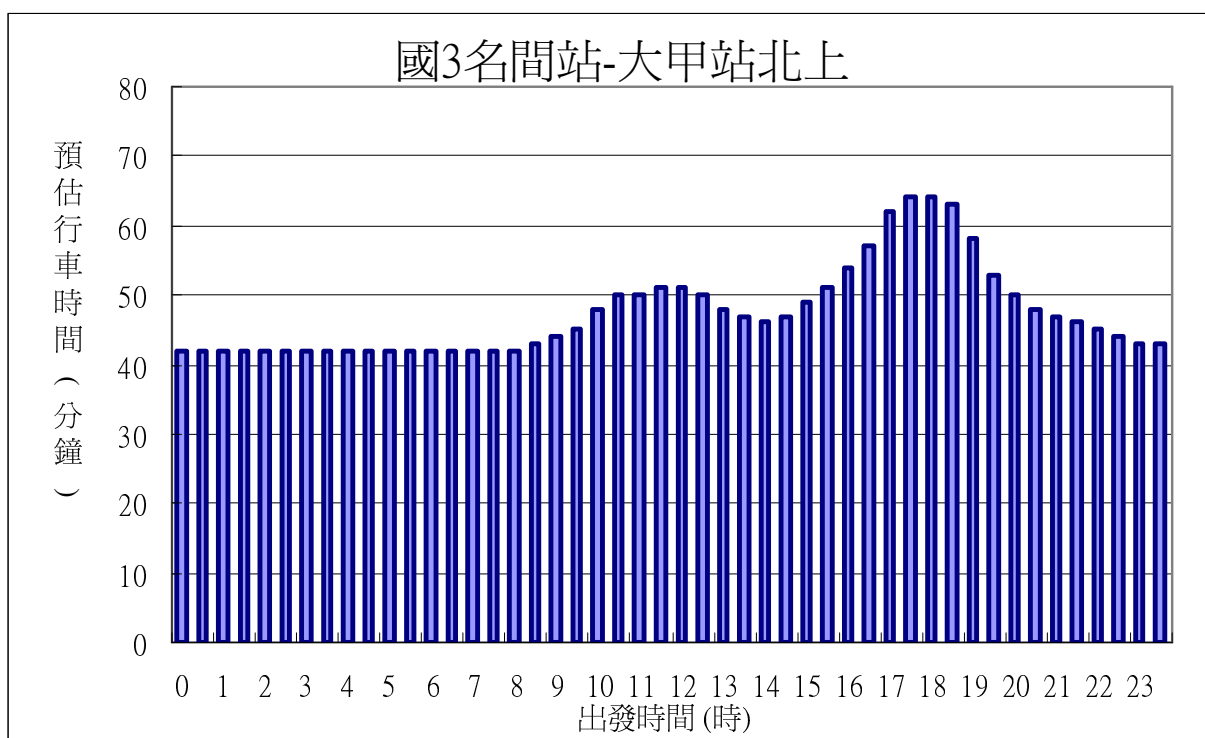


★ 預估本日本路段平均車速均高於 60kph。

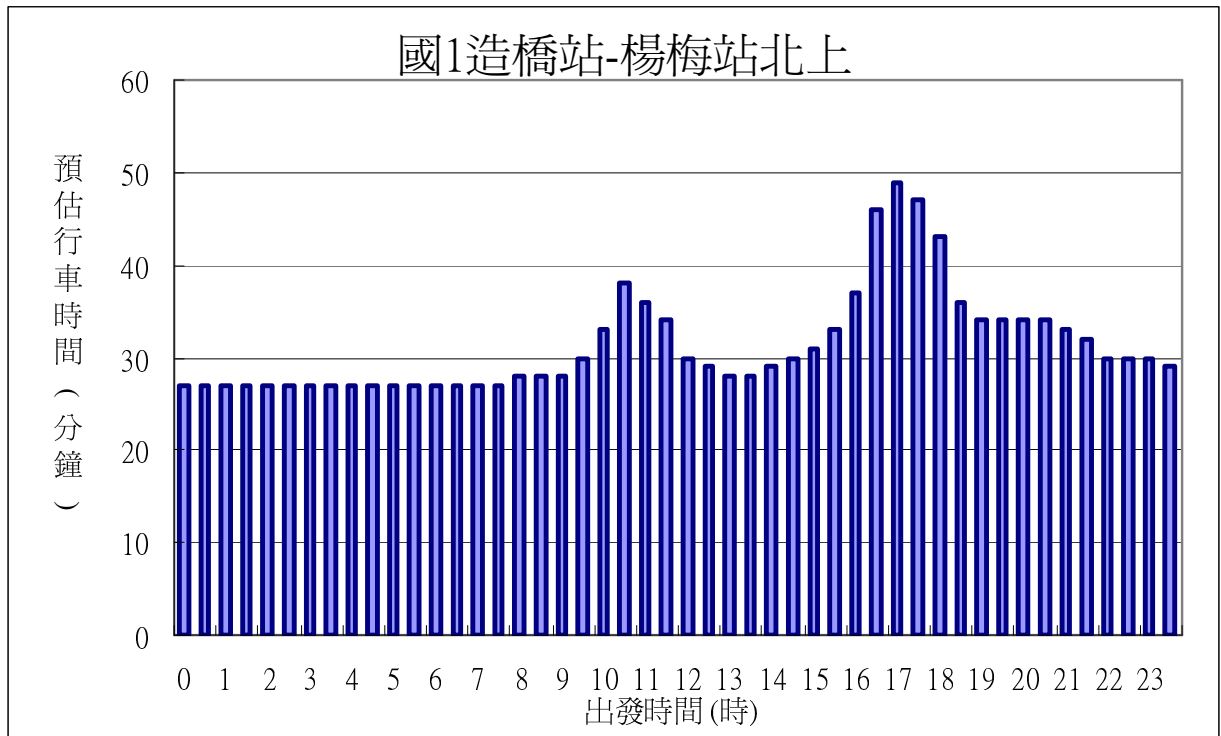
北上重點路段預估行車時間



- ★ 預估本日本路段平均車速於 40~60kph 之時段為 5.5 小時；平均車速均高於 40kph。
- ★ 預估本日易壅塞路段：員林-埔鹽系統、台中-大雅。

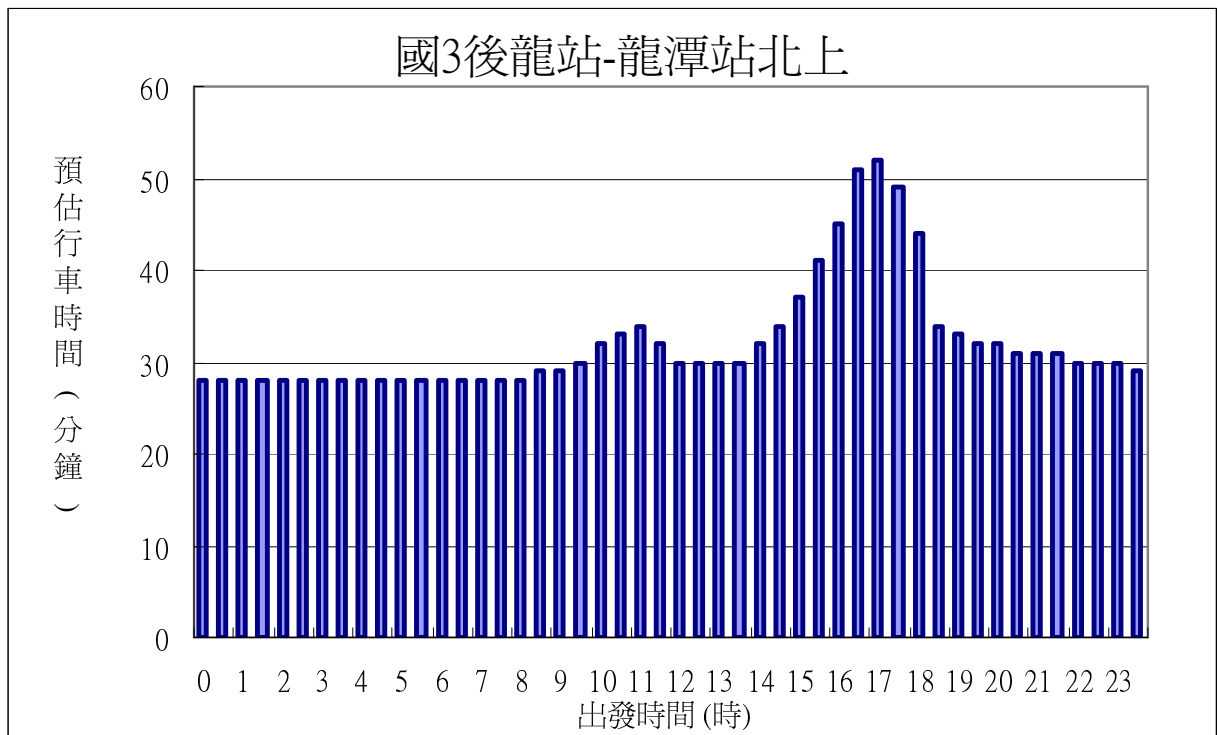


★ 預估本日本路段平均車速均高於 60kph。

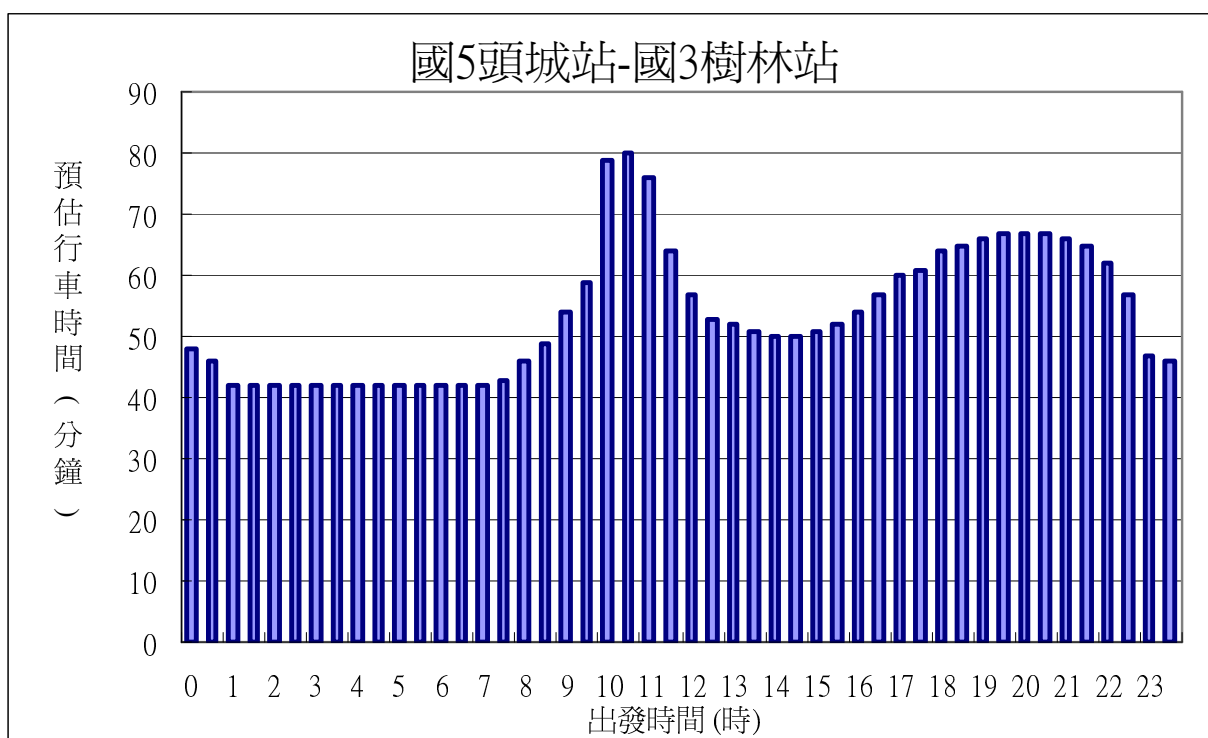


★ 預估本日本路段平均車速於 40~60kph 之時段為 1 小時；平均車速均高於 40kph。

★ 預估本日易壅塞路段：新竹系統-竹北。



- ★ 預估本日本路段平均車速於 40~60kph 之時段為 1 小時；平均車速均高於 40kph。
- ★ 預估本日易壅塞路段：新竹系統-寶山。



- ★ 預估本日本路段平均車速於 40~60kph 之時段為 7 小時；平均車速均高於 40kph。
- ★ 預估本日易壅塞路段：頭城-雪山隧道。